

Спецификация работы по изобразительному искусству для промежуточной аттестации учащихся 2-х классов

На выполнение всей работы отводится **40 минут**, включая пятиминутный перерыв для гимнастики глаз (на рабочем месте).

Работа состоит из практической части повышенного уровня (П) и 10 заданий базового уровня (Б) обязательных для выполнения всеми учащимися, вид заданий: с выбором ответа (ВО).

№ задания	Раздел содержания	Проверяемые умения	Тип задания	Уровень сложности	Максимальный балл
1	Чем и как работают художники	Знать основные, составные, дополнительные цвета	ВО	Б	1
2		Знать основные, составные, дополнительные цвета	ВО	Б	1
3		Знать основные, составные, дополнительные цвета	ВО	Б	1
4		Знать основные, составные, дополнительные цвета	ВО	Б	1
5		Иметь представление о разнообразии художественных материалов	ВО	Б	1
6	О чём говорит искусство	Понимать значение слова «натюрморт»	ВО	Б	1
7		Понимать значение слова «пейзаж»,	ВО	Б	1
8		Понимать значение слова «портрет»	ВО	Б	1
9	Как говорит искусство	Уметь находить тёплое/холодное звучание цвета	ВО	Б	1
10		Уметь находить тёплое/холодное звучание цвета	ВО	Б	1
11	Практическая работа	Владение теплыми и холодными цветами на практике		П	4
Общее количество баллов за работу					14 б

Уровень достижения планируемых результатов	Количество баллов	Отметка
Низкий	0 -6 б	2
Базовый	7 – 8 б	3
Повышенный	9– 11 б	4
Высокий	12 – 14 б	5

Демонстрационный материал

1. Выберите группу основных цветов

- 1) оранжевый, фиолетовый, голубой
- 2) синий, оранжевый, фиолетовый
- 3) жёлтый, зелёный, голубой
- 4) синий, красный, жёлтый

2. Какой цвет надо добавить к красному, чтобы получился оранжевый.

- А) синий Б) жёлтый В) красный Г) зелёный

3. Для того, чтобы цвета стали тёмными в них добавляют:

- А) чёрный Б) белый В) синий Г) красный

4. Какой цвет получится, если смешать красный и синий цвета?

- А) зелёный
Б) фиолетовый
В) оранжевый

5. Соотнеси метод рисования и название техники нетрадиционного рисования.

Название метода

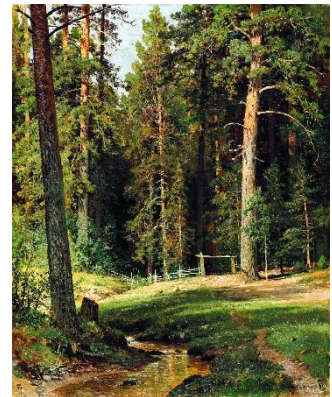
- 1) Пятно
- 2) Печать
- 3) Точка

Техника нетрадиционного рисования

- А) Пуантилизм
Б) Кляксография
В) Монотипия

6. Как называется картина, на которой изображена природа?

- А) портрет
Б) пейзаж
В) натюрморт



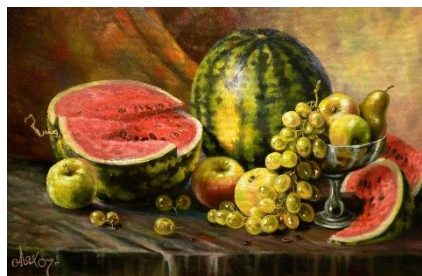
7. Определи жанр картина

- А) портрет
Б) натюрморт
В) пейзаж



8. Как называется картина, на которой нарисованы фрукты?

- А) портрет
- Б) пейзаж
- В) натюрморт



9. Какой из цветов относится к холодным?

- А) жёлтый
- Б) синий
- В) оранжевый

10. Какой из цветов относится к тёплым?

- А) жёлтый
- Б) синий
- В) фиолетовый

11. Разукрась Жар-птицу используя теплые цвета, а задний фон разукрась холодными цветами. Материалы: цветные карандаши.

